



Cofinanțat de  
Uniunea Europeană



# StartActiv în economia socială în mediul urban din Regiunea Centru Cod SMIS 311647

Durata proiect: 30 luni (01 iulie 2024 – 31 decembrie 2026)

Valoarea totala: 15.039.162,39 lei

Finanțare nerambursabilă: 14.667.164,62 lei

**RomActiv**  
Business Consulting



[c.start-activ.ro](https://c.start-activ.ro)  
[startactivcentru@romactiv.ro](mailto:startactivcentru@romactiv.ro)

# Obiectivul general

Obiectivul general al proiectului constă în implementarea pe o perioadă de 30 de luni a unui program integrat de măsuri concrete de stimulare a potențialului antreprenorial social - informare, formare profesională specifică, consiliere, asistență și alte servicii suport pentru promovarea - în scopul înființării și funcționării autosustenabile a 21 entități de economie socială în mediul urban, contribuind astfel la dezvoltarea domeniului economiei sociale și crearea de noi locuri de muncă în regiunea Centru.



# Aria de implementare

## Regiunea de Dezvoltare Centru

- Județul Alba
- Județul Brașov
- Județul Covasna
- Județul Harghita
- Județul Mureș
- Județul Sibiu



# Grupul țintă-132 persoane

Persoane aflate în căutarea unui loc de muncă

Tineri cu vârsta cuprinsă între 30-35 ani

Șomeri

Șomeri de lungă durată

Persoane din grupuri dezavantajate pe piața muncii

Persoane inactive, care își au domiciliul în mediul urban sau rural în regiunea Centru

# Etapa 1. Sprijin pentru înființarea de noi întreprinderi sociale -12 luni (L1-L12)



## AI.1 Informarea publicului cu privire la acțiunile derulate în cadrul proiectului (L1-L9)



1 campanie online realizată

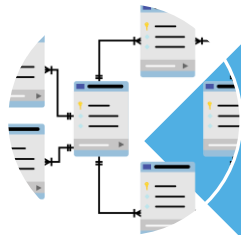


10 webinarii de informare și promovare cu privire la elementele specifice ale proiectului, cu accent pe oportunitățile oferite și principalele condiții pentru a beneficia de finanțarea nerambursabilă, riscurile și obligațiile ce decurg din accesarea finanțării.

## AI.2 Selectarea grupului țintă ce va participa la acțiunile de sprijin organizate (L1-L9)



Minim 132 persoane recrutate și selectate în GT în vederea participării la program

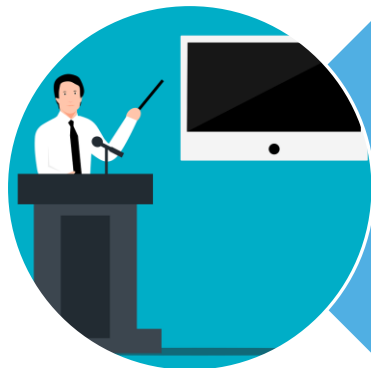


1 bază de date cu potențialii beneficiari ai proiectului



1 platformă online adaptată necesităților proiectului pentru înscrierea participanților, selecția grupului țintă, derularea procesului de înscriere la programul de formare, derularea concursului de planuri de afaceri, monitorizarea dezvoltării și funcționării întreprinderilor, etc

## AI.3 Derularea programelor de formare antreprenorială (L2-L9)



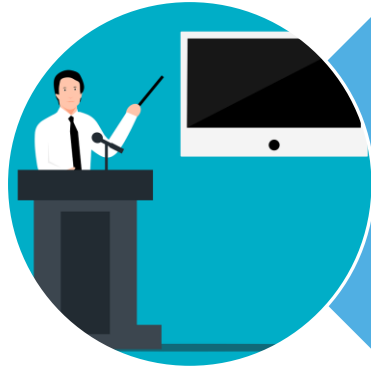
Minim 132 persoane participante la cursul de  
Manager de întreprindere socială



Minim 119 persoane absolvente ale cursului de  
Manager de întreprindere socială  
(certIFICATE ANC)



## AI.4 Alte activități de sprijin oferite în vederea înființării de întreprinderi sociale (L6-L9)



Minim 80 persoane participante la cursul de Competențe digitale

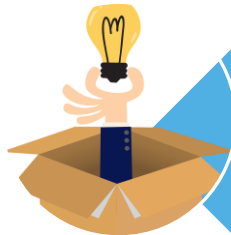


Minim 75 persoane absolvente ale cursului de Competențe digitale

## AI.5 Selectarea planurilor de afaceri ce vor fi finanțate în cadrul proiectului (L8-L10)



Minim 21 planuri de afaceri aprobate/selectate pentru a fi finanțate, cu o valoare a ajutorului de minimis de 100.000 euro

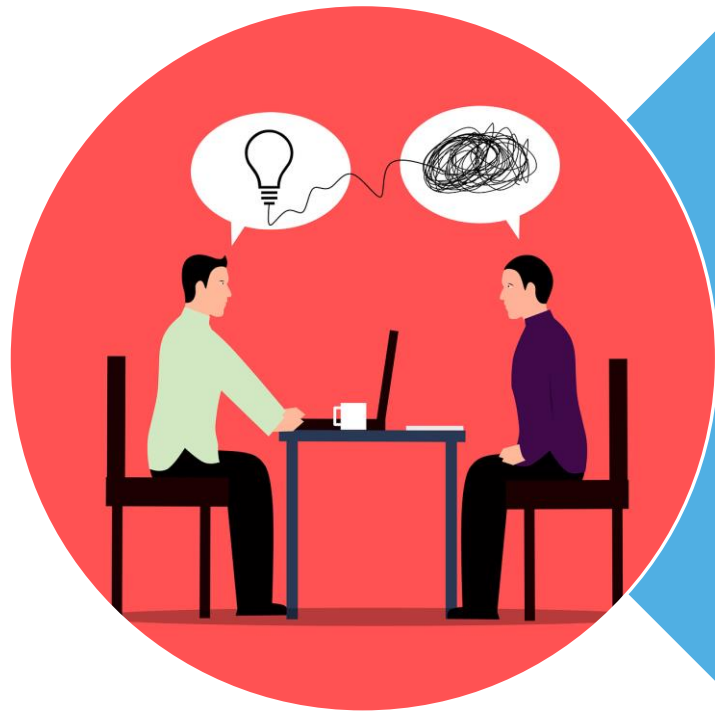


Minim 1 plan de afaceri finanțat care propune măsuri ce vor promova contribuția la competențe și locuri de muncă verzi și economia verde



Minim 1 plan de afaceri finanțat care propune măsuri concrete ce țin de nediscriminare în raport cu proprii membri, angajați, furnizori, clienți și parteneri

## AI.6 Furnizarea, de către administratorul schemei de antreprenoriat, a serviciilor personalizate de consiliere ulterior finalizării procesului de selecție a PA (L11-L12)



Furnizarea de servicii personalizate de consiliere pentru minim 21 persoane ale căror planuri de afaceri au fost selectate

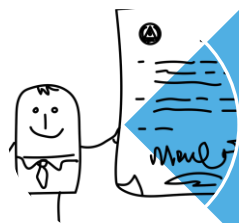
## Al.7 Asigurarea înființării și demarării funcționării întreprinderilor ce vor implementa PA cu ajutor de minimis în cadrul proiectului (L11-L12)



Întocmirea a min. 21 dosare pentru înregistrarea de noi întreprinderi sociale

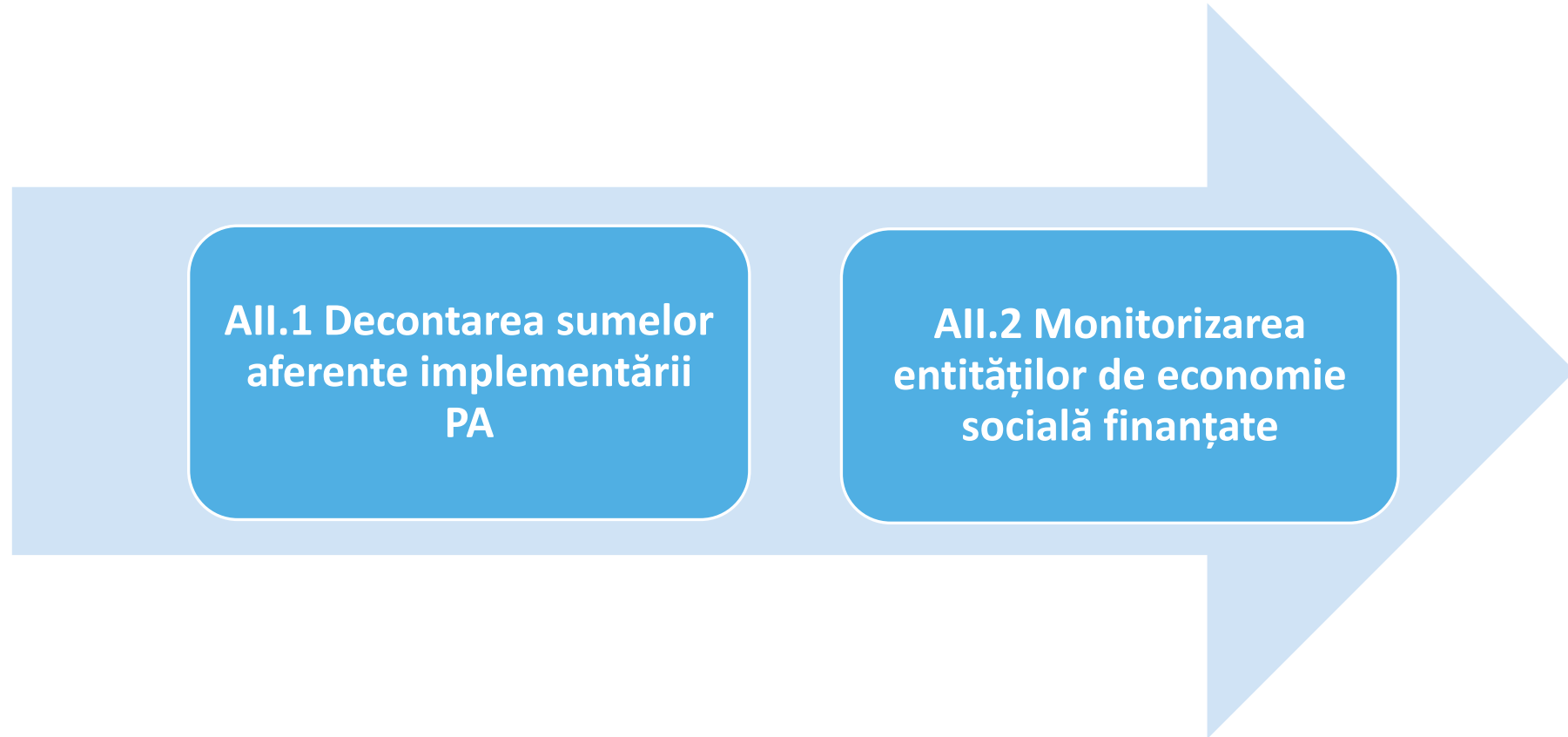


Minim 21 întreprinderi sociale înființate conform legii nr 219/2015 privind economia socială



Minim 21 contracte de subvenție semnate cu beneficiarii ajutorului de minimis

## Etapa 2. Implementarea planurilor de afaceri și monitorizarea funcționării întreprinderilor sociale-18 luni (L13-L30)



## All.1 Decontarea de către administratorul schemei pentru entitățile economiei sociale a sumelor aferente implementării PA selectate în cadrul proiectului -18 luni (L13-L30)



Decontarea sumelor aferente implementării planurilor de afaceri



Verificarea îndeplinirii de către beneficiarii ajutorului de minimis a condițiilor în vederea acordării diferenței

## All.2 Monitorizarea funcționării și dezvoltării entităților de economie socială finanțate-18 luni (L13-L30)



Minim 21 întreprinderi de economie socială nou înființate monitorizate



Minim 136 locuri de muncă nou create

# Rezultate și indicatori









**Cofinanțat de  
Uniunea Europeană**



Proiect co-finanțat din Fondul Social European prin Programul Educație și Ocupare 2021-2027

**Vă mulțumim pentru atenție!**



**StartActivSocial Centru**

[c.start-activ.ro](https://c.start-activ.ro)

[startactivcentru@romactiv.ro](mailto:startactivcentru@romactiv.ro)



**RomActiv**  
Business Consulting